

STADT ODER LAND?

Sind Sie ein Stadt- oder Landmensch?



Quiz adapted from this [website](#).

1. Natur ist ...

A. sehr langweilig.

B. mir egal.

C. für mich Entspannung (Ruhe).





2. Kennen Sie Ihre Nachbarn?

A. Ein paar.

B. Ja, fast alle.

C. Nein, keinen.

3. Wie haben Sie es gern?

A. laut

B. ruhig

C. hektisch

4. Wohin laden Sie einen neuen Freund oder eine neue Freundin ein?

A. in mein Lieblingsrestaurant

B. zu einem Frühstück auf der Terrasse

C. zu einem Picknick am See

5. Was tun Sie gegen Stress?

A. Ich arbeite im Garten.

B. Ich organisiere eine Party.

C. Ich nehme ein Sonnenbad auf dem Balkon.



6. "Zu Hause" heißt für Sie:

A. Freunde sind immer willkommen.

B. Einen Platz zum Schlafen haben.

C. Ruhe und Entspannung.



7. Wo verbringen Sie Ihre Freizeit am liebsten?

A. im Park oder in der Natur

B. im Straßencafé

C. im Kino oder Theater



8. Welche Verkehrsmittel benutzen Sie gern?

A. das Fahrrad

B. das Auto

C. den Bus, die Straßenbahn oder die U-Bahn



Zählen Sie jetzt Ihre Punkte zusammen!

	1	2	3	4	5	6	7	8
A	1	3	3	1	2	2	2	2
B	2	1	2	3	3	1	3	1
C	3	2	1	2	1	3	1	3

AUSWERTUNG

8-13 Punkte

Sie sind ein Landmensch, der am liebsten in der Natur oder auf dem Balkon ist. Sie mögen Tiere. Auf dem Land finden Sie Ruhe und Entspannung. Aber: Zu ruhig kann auch langweilig sein! Fahren Sie auch mal in die Stadt. Ein Stadtbummel oder ein Kinobesuch können auch Spaß machen!



Foto von Pixabay

AUSWERTUNG

14-19 Punkte

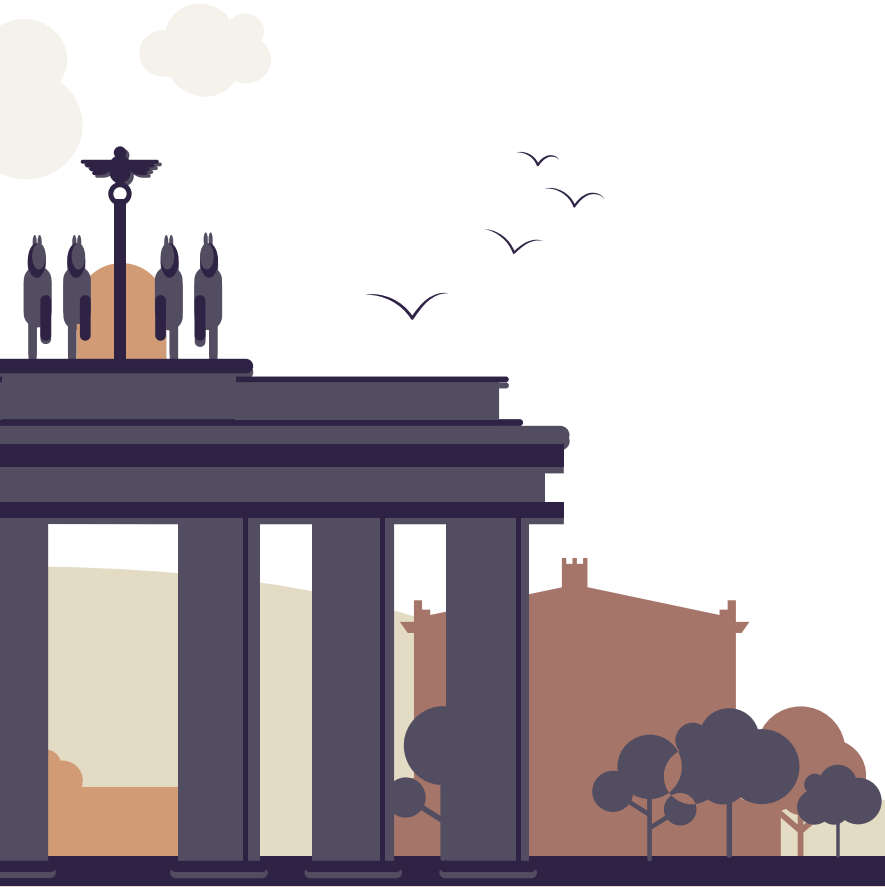
Sie sind flexibel! Sie genießen die Natur, gehen aber auch gern aus. Kultur und Natur – Sie mögen beides. Achten Sie bei jedem Umzug auf die richtige Mischung von Stadt und Land!



AUSWERTUNG

ab 20 Punkte

Sie sind ein Stadtmensch. Sie lieben viele Menschen, die Stadt und etwas Stress. Sie wollen Spaß haben und nicht zu Hause sitzen. Aber manchmal tut ein bisschen Ruhe gut. Fahren Sie aufs Land und lernen Sie die Ruhe der Natur kennen! Dann sehen Sie, was wichtig in Ihrem Leben ist.



DANKE!



CREDITS: This presentation template was created by **Slidesgo**, including icons by **Flaticon**, infographics & images by **Freepik**

Please, keep this slide for attribution

